



enduits et mortiers speciaux

ciment ultra rapide

Rais

Description:

RAIS est un ciment à prise rapide pour boucher les voies d'eau immédiatement.

Application:

Utilisé pour boucher les voies d'eau dans les bétons, la maçonnerie, les roches etc comme traitement préalable à l'imperméabilisation.

Propriétés et avantages:

PRISE ULTRA RAPIDE ACQUISITION RAPIDE DE LA RESISTANCE MECANIQUE

Préparation de la surface:

Le support d'application à rendre étanche doit être propre et exempt de libres particules etc.

Mode d'emploi:

- Saupoudrer sur la zone d'infiltration où le séchage prendra lieu ainsi que le durcissement dans la mesure que l'hydratation de produit.
- Il est possible de mélanger avec de l'eau dans de petites quantités en protégeant la main avec des gants en caoutchouc, en formant des bouchages dans les zones d'infiltration. Les bouchons sont mis en place en appuyant avec la main pendant le durcissement (environ 2 à 5 minutes en fonction de la température).
- Pour la manipulation, il est nécessaire de protéger les mains à l'aide de gants.

Caractéristiques Techniques:

Couleur/s: gris/beige

pH: 11,0-13,5 en solution saturée

Début de la prise: 1,5 minutes à 20°C

Fin de la prise: 2 minutes à 20°C

Performance:

En fonction de l'application.

Nettoyage:

Nettoyer abondamment avec de l'eau avant le durcissement du matériau.

Stockage:

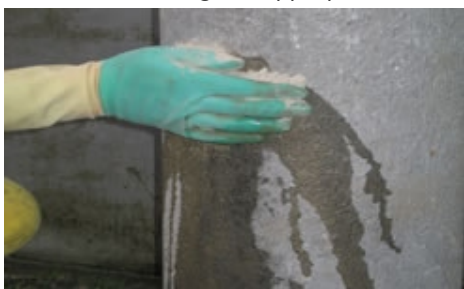
Dans son emballage d'origine, le produit se conserve 1 an à l'abri de l'intempérie et des changements de température.

Présentation:

Botes: 4 Kg

Précautions d'emploi:

- R43 -- Possibilité de sensibilisation en contact avec la peau.
- S2 -- Maintenir hors de la portée des enfants.
- S24/25 -- Eviter le contact avec les yeux et la peau.
- S26 -- En cas de contact avec les yeux, laver immédiatement et abondamment avec de l'eau et consulter un médecin.
- S37 -- Utiliser les gants appropriés



Les informations fournies dans cette fiche technique, et en particulier les recommandations relatives à l'application et à l'utilisation du produit sont basées sur nos connaissances actuelles et sont fournies de bonne foi, et en considérant que le produit sera utilisé, manipulé et entreposé dans des conditions normales et durant la date limite de sa vie utile. Les éventuelles différences entre les matériaux, les supports, et les conditions réelles sur le lieu d'application peuvent être si importantes qu'il n'est pas possible d'établir une garantie avec ce document ou toute autre information fournie. L'utilisateur doit vérifier avec un test de conformité que le produit est adéquat pour l'usage prévu. Les utilisateurs devront se rapporter aux informations contenues dans la dernière version de la fiche technique.



SOLUCIONES PROFESIONALES PARA LA CONSTRUCCION
©TEAIS S.A. - Todos los derechos reservados - Avda. da Enerxía,
nº 153, Pol. Ind. de Sabón - 15143 Arteixo, A Coruña
Telf.: 981 600 966 - Fax: 981 601 508 - Email: info@teais.es



DIRECTION GÉNÉRALE
Jonquet Face MTN Internet
Tél.: (+229) 21 33 33 48
95 96 00 08

04 B P : 0526 Cotonou
contact@hbpenin.com
www.hbpenin.com

DIRECTION COMMERCIALE
HBP New City
Maro Militaire à coté de Toxi Lobo
Tél.: (+229) 21 32 48 48
95 02 72 72 - 94 00 61 61